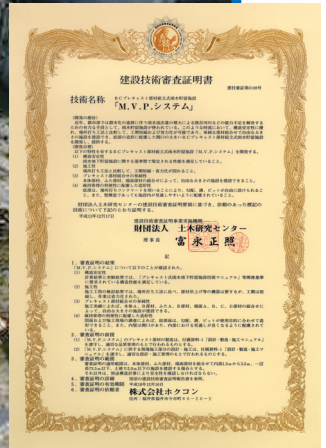


# HS雨水貯留槽『M.V.P.システム』



『M.V.P.システム』は、門型部材、スラブ部材(および端面部材)を組合せ、底版部をインバート構造にする事で、集泥機能を有したプレキャストコンクリート製地下貯留システムです。

## M.V.P.システムの特長

### 1.優れた耐震性

『プレキャスト式雨水地下貯留施設 技術マニュアル』に要求されている『レベル1』『レベル2』地震動に対し、耐震性能を満足しております。

### 2.容易なメンテナンス

底版部はインバートコンクリートを打設するため、**勾配・溝やピット**を設けることが可能で、集泥作業等の維持管理が容易に行えます。また、メンテナンス性をより高めた**ダブルポート**との組み合わせも可能です。

### 3.敷地の形状を生かした設計・施工

部材の組み合わせにより**敷地形状に合わせた計画**が可能となり、敷地を有効に利用できます。

### 4.工期短縮

プレキャストコンクリート製品のため、現場での作業は設置・組立てが大半であり、現場打ち工法に比べると**40~50%工期が短縮**できます。また、施工管理が容易になります。

### 5.高い止水性

製品間の継ぎ目には**止水ゴム**、インバートとの継ぎ目には**専用の止水板**を埋め込んでおりますので、高い止水性を有しております。

## 規格

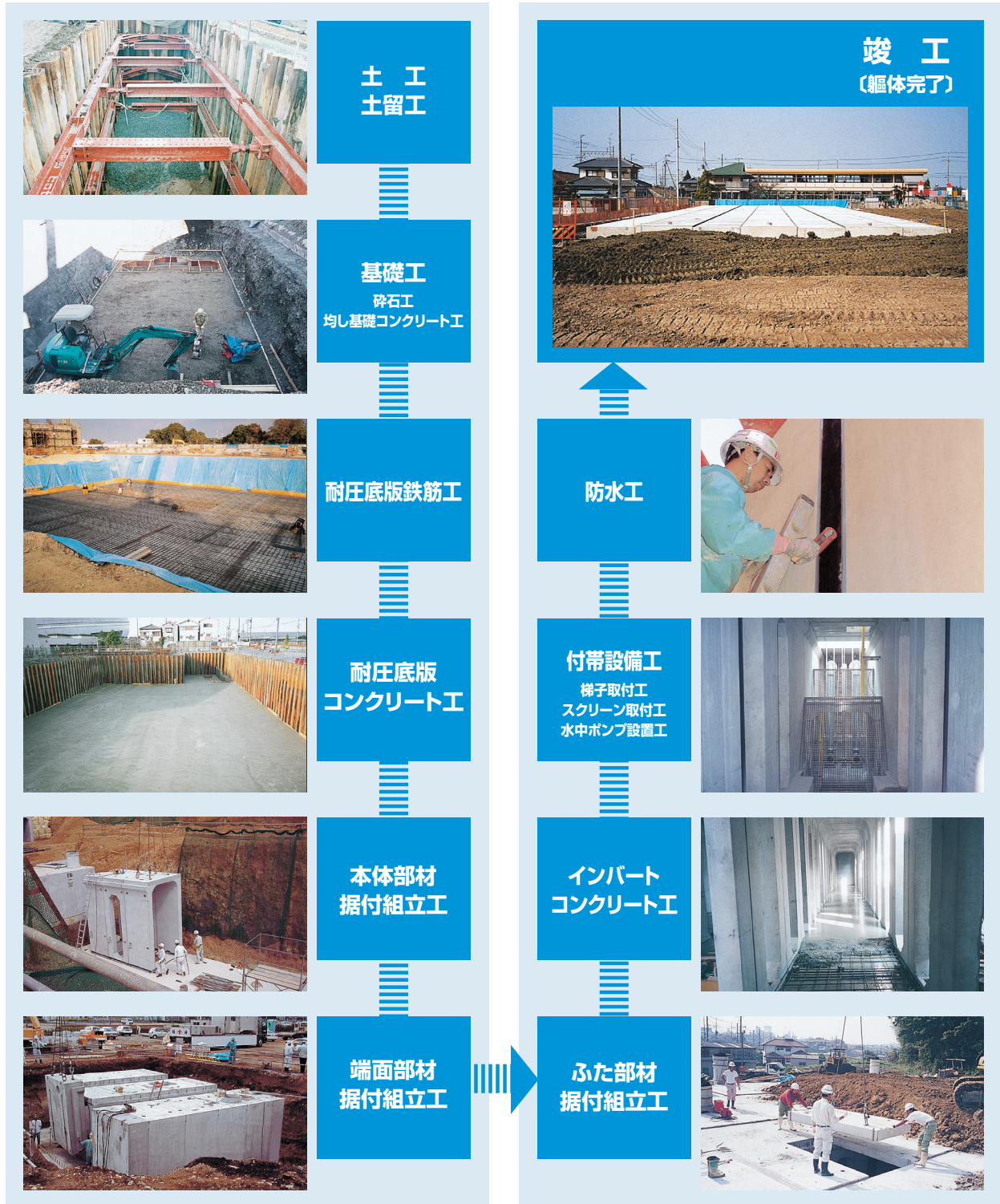
規格	ふた部材の幅	上載荷重	地下水位
H1500 H2000 H2500 H3000 H3500 H4000 H4500	2.0m~4.0m*	10kN/m <sup>2</sup> 以下	GL-1.5mより深い位置

※幅の最大寸法は荷重条件によります。





施工フロー



施工事例

