

ソルコマット

NETIS 登録番号 : QS-080013-VE

平成26年度 準推奨技術

平成28年～ 活用促進技術



【使用用途】

水路法面、三面水路

土捨て場、造成地法面、ダム残土保護、埋め立て地法面

路肩保護、砂防堰堤袖部法面

桜づつみ、越流堤、調整池・遊水池法面

仮設法面、緑化駐車場

※災害に対する応急復旧に対応ができます

河川災害復旧護岸工法技術指針（案）に掲載の工法

優れた緑化機能

施工が簡単・迅速

浸食防止に最適

吸出し防止効果

設計流速 4m/sec 以下

優れた透水性

明度 6.0 以下のブロックを使用

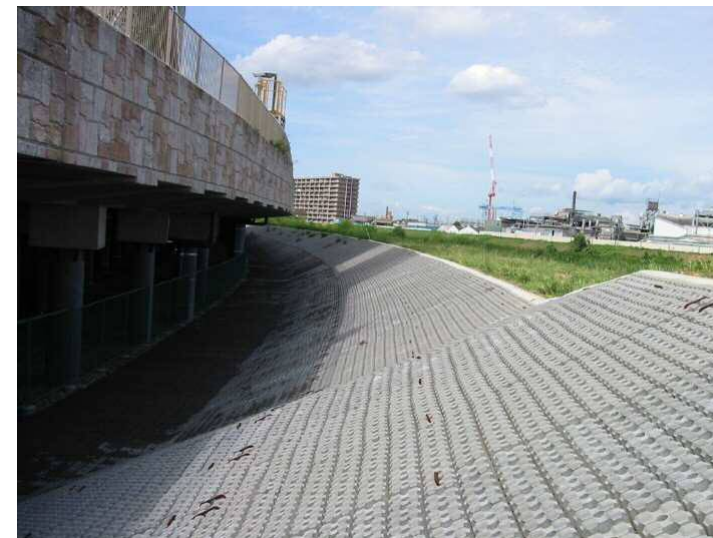
緑化駐車場



砂防堰堤（袖部法面保護）



遊水池（法面保護）



三面水路



越流堤（裏法面保護）



土捨て場（法面保護）

