

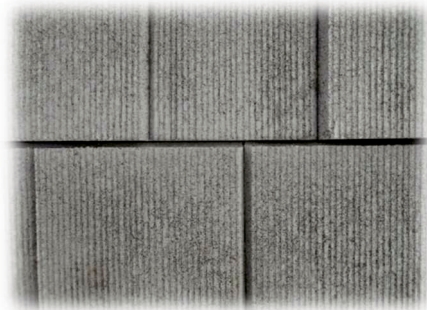
三川(サンセン)ブロック



ノーマルタイプ

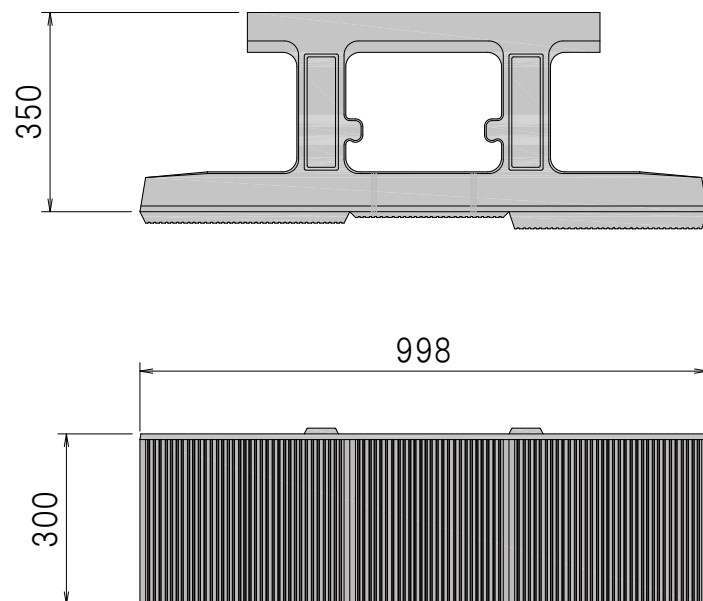


ポーラスタイプ

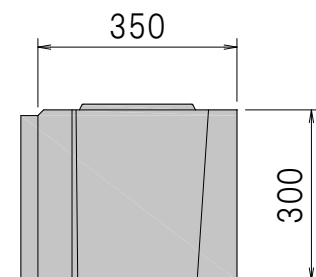


- ◆0.3 m²/個の積ブロックで、重機施工により作業の省略化、工期の短縮が図れます。
- ◆即時脱型での製造のため、明度を抑えることができます。(6.0 以下) ※明度証明申請予定
- ◆表面は目地ごとに凹凸があり、面は、はけ引きを意識したコルゲート模様を施すことで、安心感・支える感覚を表現できます。

製品規格図



規格寸法：998×300×350mm
 参考質量：113kg/個
 胴込量：0.2 m³/m²



参考断面図

